

# Scuola Secondaria di Primo Grado **Don Lorenzo Milani**





# INFORMAZIONI UTILI PER UNA SCELTA MIGLIORE



## OFFERTA FORMATIVA PTOF

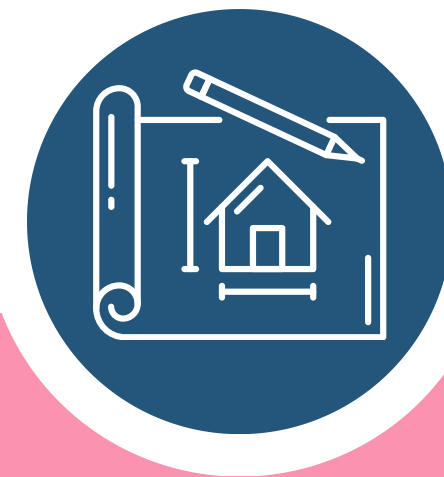
- Organizzazione oraria delle lezioni
- Offerta disciplinare obbligatoria
- Lingue straniere
- Attività e progetti di arricchimento



## LE TIC

(TECNOLOGIA DELL'INFORMAZIONE E DELLA COMUNICAZIONE)

Riguardano i processi e gli strumenti tecnologici che servono a produrre e migliorare le conoscenze e gli strumenti di apprendimento



## SPAZIO E AMBIENTI

I luoghi del sapere, le aule, i laboratori e gli spazi esterni



## RELAZIONE SCUOLA / FAMIGLIA

- Patto educativo di corresponsabilità
- Comunicazione scuola - famiglia
- Organico della scuola



# PTOF: organizzazione oraria

Frequenza dalle ore  
8:00 alle ore 14:00  
dal lunedì al venerdì



7:50	-	7:55	Ingresso in giardino
8:00	-	8:55	Lezione
8:55	-	9:50	Lezione
9:50	-	10:05	Intervallo con merenda
10:05	-	11:00	Lezione
11:00	-	11:55	Lezione
11:55	-	12:10	Intervallo con merenda
12:10	-	13:05	Lezione
13:05.	-	14:00	Lezione

**Le classi durante la  
ricreazione alternativamente  
escono in cortile**



# PTOF: offerta disciplinare obbligatoria

## DISCIPLINE CURRICOLARI

ITALIANO 6h

STORIA 2h

GEOGRAFIA 2h

INGLESE 3h

FRANCESE/SPAGNOLO 2h

RELIGIONE CATTOLICA/STUDIO ASSISTITO 1h



MATEMATICA 4h

SCIENZE 2h

ARTE E IMMAGINE 2h

TECNOLOGIA 2h

MOTORIA 2h

MUSICA 2h



**PTOF:**

# LINGUE STRANIERE

Prima lingua obbligatoria:

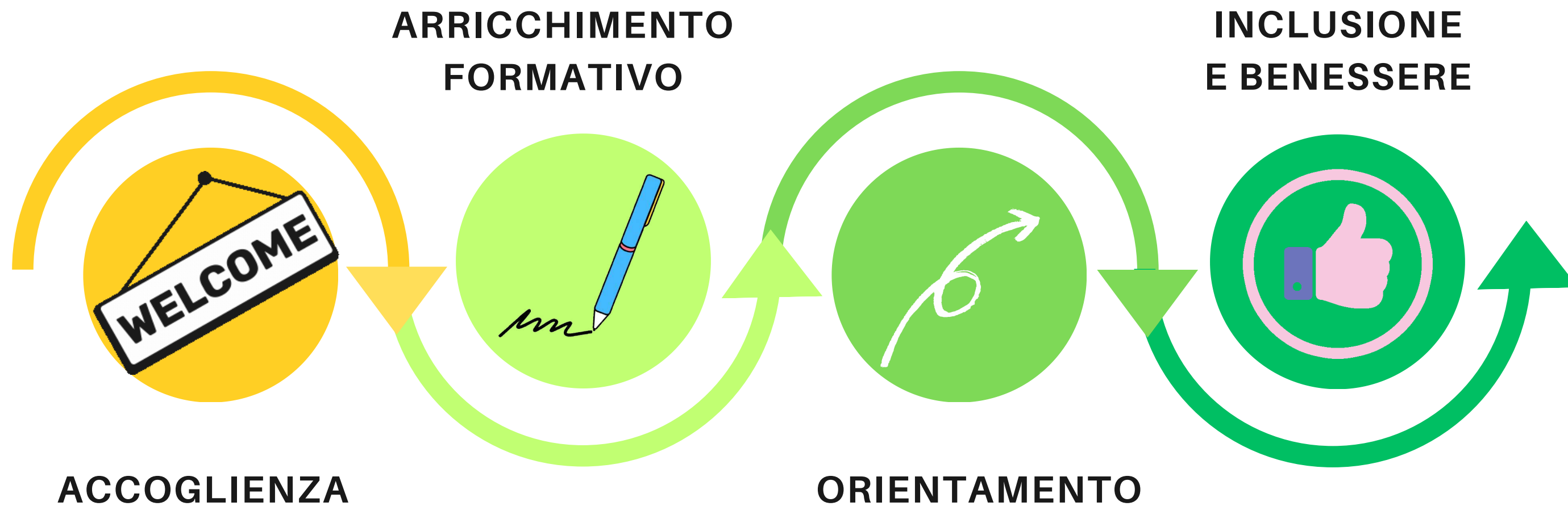
**INGLESE**

Seconda lingua a scelta:

**FRANCESE / SPAGNOLO**



# PTOF: ATTIVITÀ E PROGETTI DI ARRICCHIMENTO





# PTOF: ACCOGLIENZA

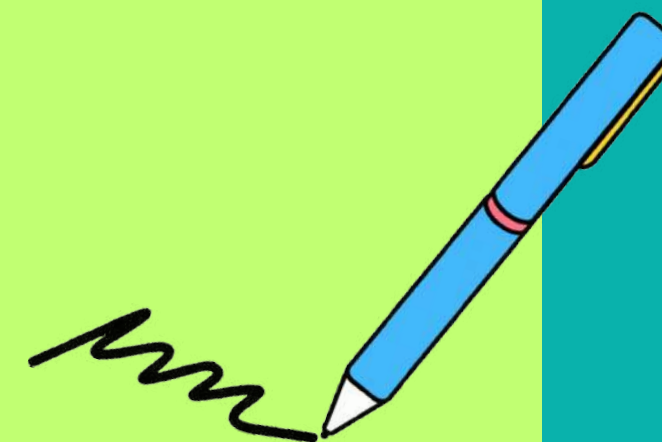
- ATTIVITA' COMUNI ALLE CLASSI  
(es: Fortissimamente insieme, corso di nuoto...)
- ATTIVITA' PER LE SINGOLE CLASSI  
(giochi e attività per la conoscenza reciproca)
- ACCOGLIENZA ALUNNI NEO-ARRIVATI  
(di origine straniera)





# PTOF:

## ARRICCHIMENTO FORMATIVO



**Uscite, visite  
didattiche, viaggi  
d'istruzione**



**Attività di tipo laboratoriale  
per il consolidamento e  
potenziamento delle  
competenze di base**



**Incontri con esperti  
esterni**





# PTOF: ORIENTAMENTO



**SI PARTE IN  
PRIMA**  
Io sono....



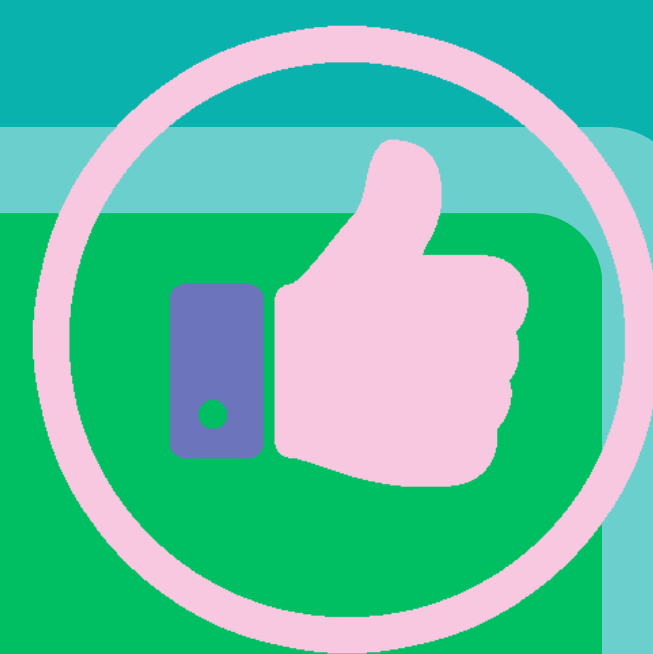
**SI CONTINUA IN  
SECONDA**  
Io capisco chi sono...



**SI CONCLUDE IN  
TERZA**  
Io scelgo chi voglio essere



# PTOF: INCLUSIONE E BENESSERE



**Corso italiano  
lingua L2**  
per alunni neo  
arrivati



**Team bullismo e  
cyberbullismo**  
attività di formazione  
con personale  
esterno/interno



**Percorsi  
personalizzati**  
per alunni con BES



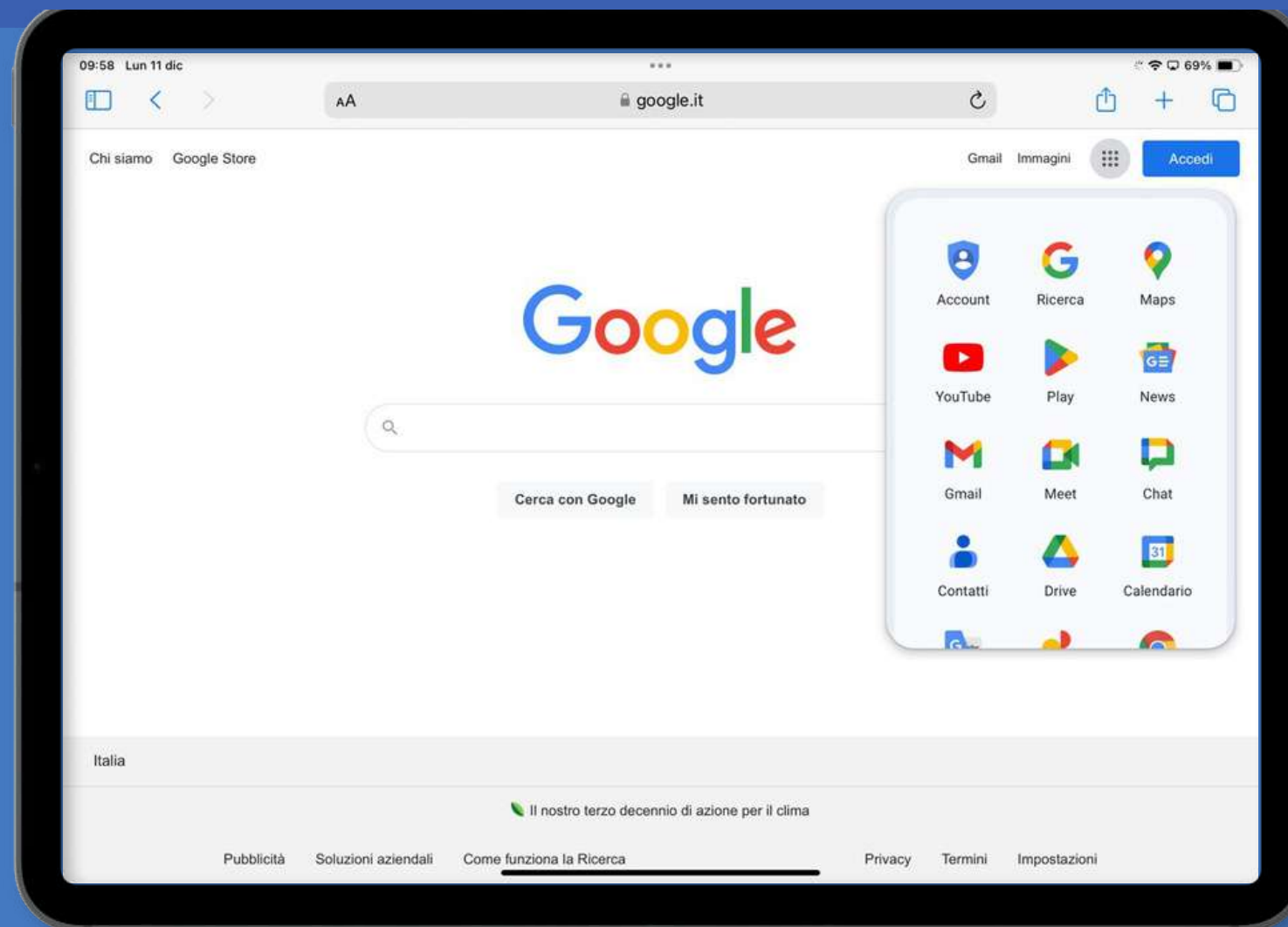
**Attività per  
tutti**  
es: giornate dello  
sport paralimpico



**Punto di  
ascolto**  
per alunni e  
genitori



# TIC:



## REGISTRO ELETTRONICO

### DID UP Famiglia

cosa ho fatto a scuola - i miei voti -  
i compiti per casa - il materiale da  
portare a lezione - le circolari

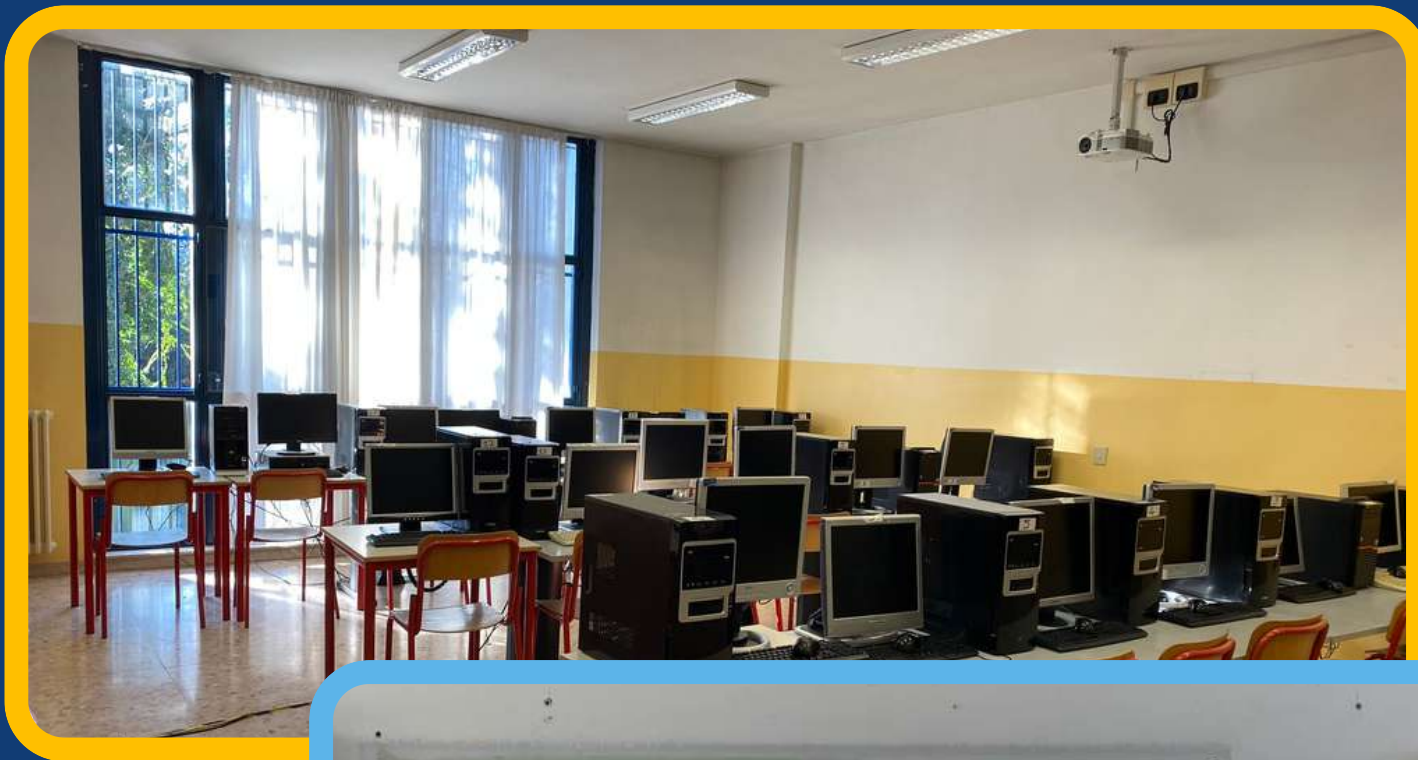
## DIDATTICA - Google Workspace for education

App per la condivisione di  
documenti e materiale  
(Drive, Classroom..)

App e programmi per la  
costruzione di prodotti  
immateriali

Ricerca consapevole in rete

Gestione file di  
presentazione e di video  
scrittura



# Dotazione potenziata

Laboratorio di informatica con 26 postazioni

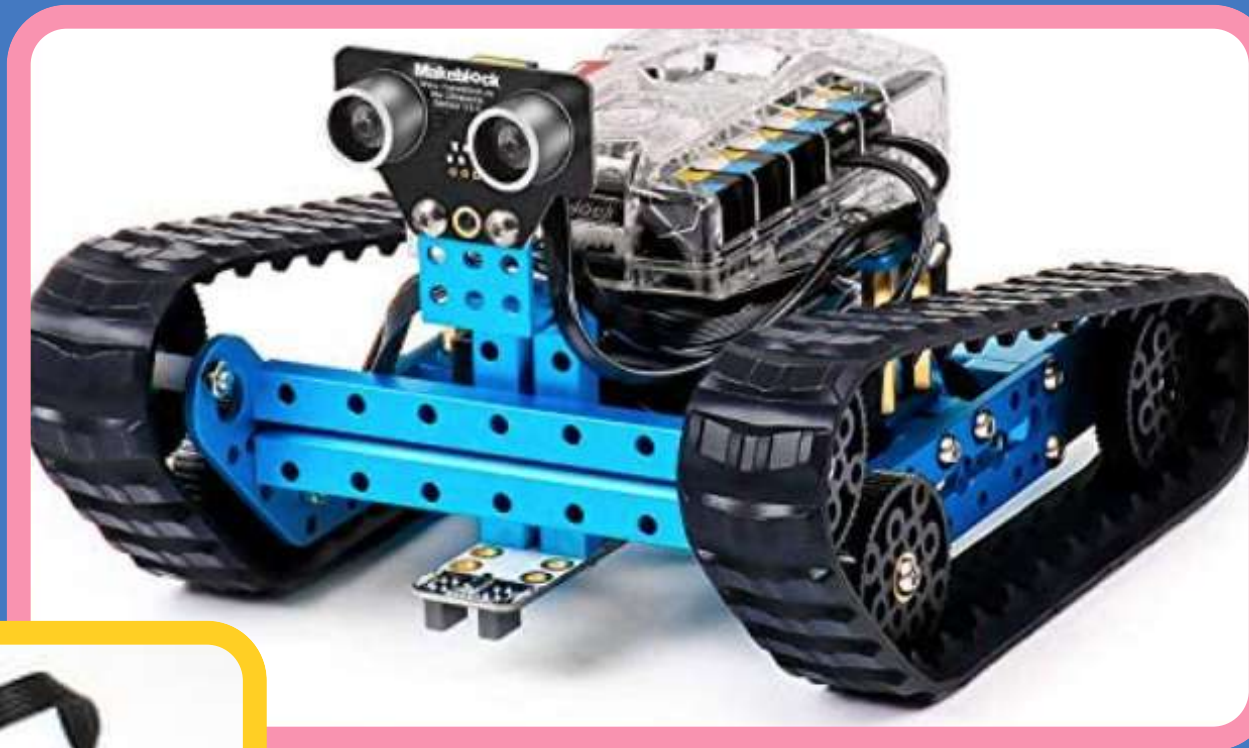
Monitor interattivi smart nelle aule

Aule multimediali e tematiche

Notebook e Tablet per attività laboratoriale in classe



# TIC: STEM E PNSD



LABORATORIO MOBILE per lo  
sviluppo del pensiero  
matematico - scientifico -  
tecnologico



# SPAZIO E AMBIENTI

Dal prossimo anno rinnoviamo diversi ambienti di apprendimento

Aule di Arte

Aula di Musica

Aule STEM

Aula di Didattica Inclusiva

Aula di Informatica

Aule di Ita-Geo-Storia

Aula di Robotica e Tinkering

News Room

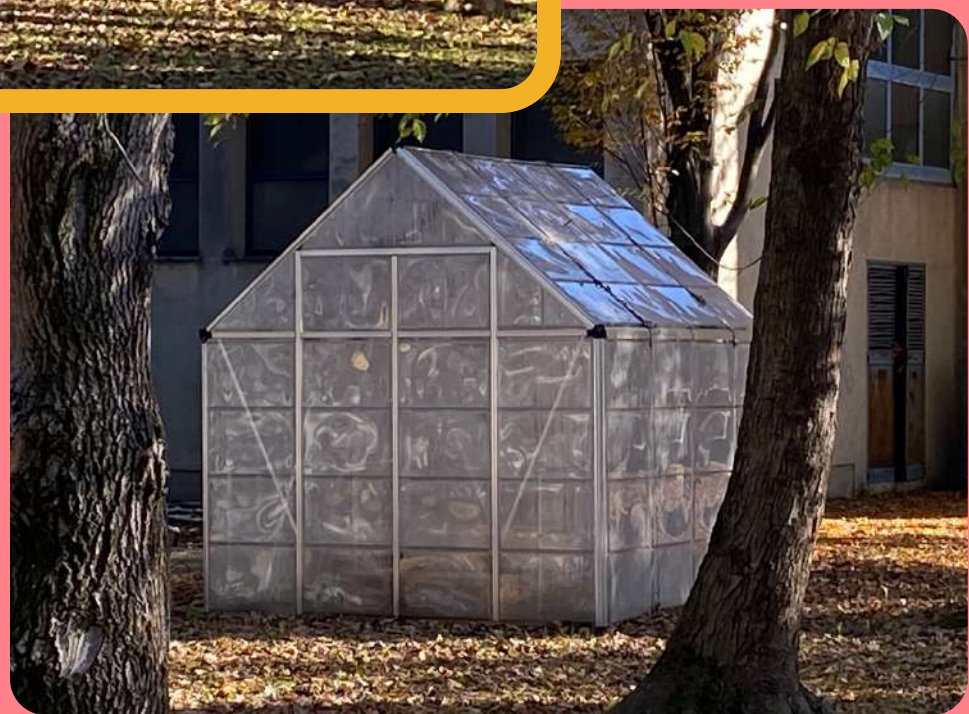
Aule di Lingue

Aula Linguaggio delle Scienze





# Nuove aule in giardino...



... e nuove aule  
tematiche



# RELAZIONI SCUOLA-FAMIGLIA

Patto educativo di corresponsabilità



Qui alla "Don Milani" crediamo sia indispensabile un confronto continuo e costruttivo con le famiglie: per la crescita dei vostri figli...e dei nostri ragazzi



# La comunicazione Scuola/Famiglia avviene tramite:

## Sito

<https://www.icdonmilanimestre.edu.it>

## E-mail

Ordinaria:  
[veic845009@istruzione.it](mailto:veic845009@istruzione.it)

PEC:  
[veic845009@pec.istruzione.it](mailto:veic845009@pec.istruzione.it)

## Colloqui

Su appuntamento, con  
scadenza settimanale,  
su piattaforma  
Google-Workspace  
(Meet)

## R.E.

Registro Elettronico su  
piattaforma Argo

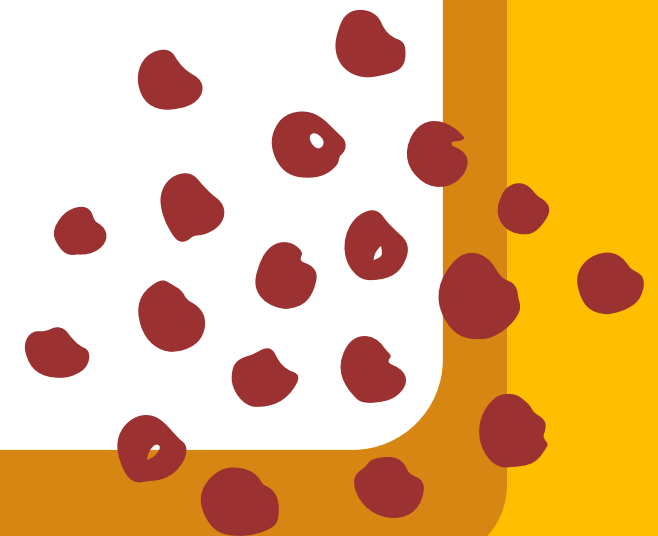
# Organico della Scuola: lo staff

**La Dirigente  
Scolastica  
Emilia Giuliano**



**Primo  
Collaboratore  
Sara Baruzzo**

**Referente di Plesso  
Anna-Rita Tiberti**





# Organico della Scuola: i Dipartimenti

**Dipartimento  
di Sostegno**

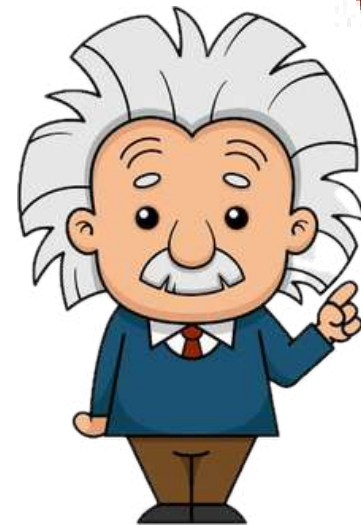
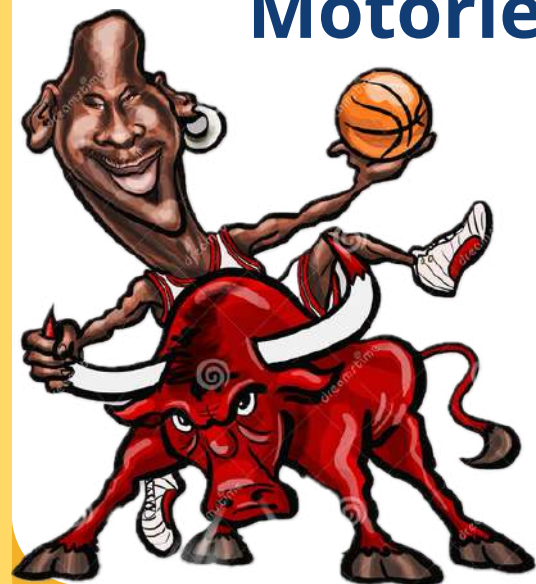


**Dipartimento di  
Lettere e IRC**



**Dipartimento  
di Musica**

**Dipartimento  
di Scienze  
Motorie**



**Dipartimento  
di Matematica  
e Tecnologia**

**Dipartimento  
di Lingue  
Straniere**



**Dipartimento  
di Arte e  
Immagine**



# COME ISCRIVERSI

## 1. ACCESSO AL PORTALE E ISCRIZIONE ALLA SCUOLA

Per le iscrizioni si accede alla piattaforma UNICA disponibile sul portale del Ministero dell'Istruzione <https://unica.istruzione.gov.it>

Si entra con le credenziali SPID (Sistema Pubblico di Identità Digitale), con CIE (Carta d'identità elettronica) o con eIDAS (electronic IDentification Authentication and Signature)

E' possibile procedere con l'iscrizione on line alla scuola **dalle ore 8:00 del 18 gennaio alle ore 20:00 del 10 febbraio 2024**

## 2. COSA SCEGLIERE

**La scuola:** codice meccanografico **VEMM84501A**

**La seconda lingua: Francese o Spagnolo** (Si esprime solo una preferenza ma per esigenze di formazione classi potrebbe non essere accolta)

**Religione cattolica / ora alternativa**

**Da ricordare:** indicare nella domanda **eventuali diagnosi o certificazioni**

Può essere indicata un'**unica preferenza con un amico**; questa scelta verrà presa in considerazione in ultima istanza, dopo aver rispettato l'ordine dei criteri di priorità per la formazione delle classi prime.





**GRAZIE PER  
L'ATTENZIONE**

**A voi le domande**

