

Scuola	Istituto Comprensivo Statale "Don Lorenzo Milani"	Data	30/01/2020
SICUREZZA SUL LAVORO		Data revis.	
Documento	2.3.1 ORGANIGRAMMA DELLE RESPONSABILITÀ	Pag.	1/2

Gli obblighi in tema di sicurezza sono strettamente legati alla struttura dirigenziale interna all'azienda

Il D. Lgs 81/08 definisce:

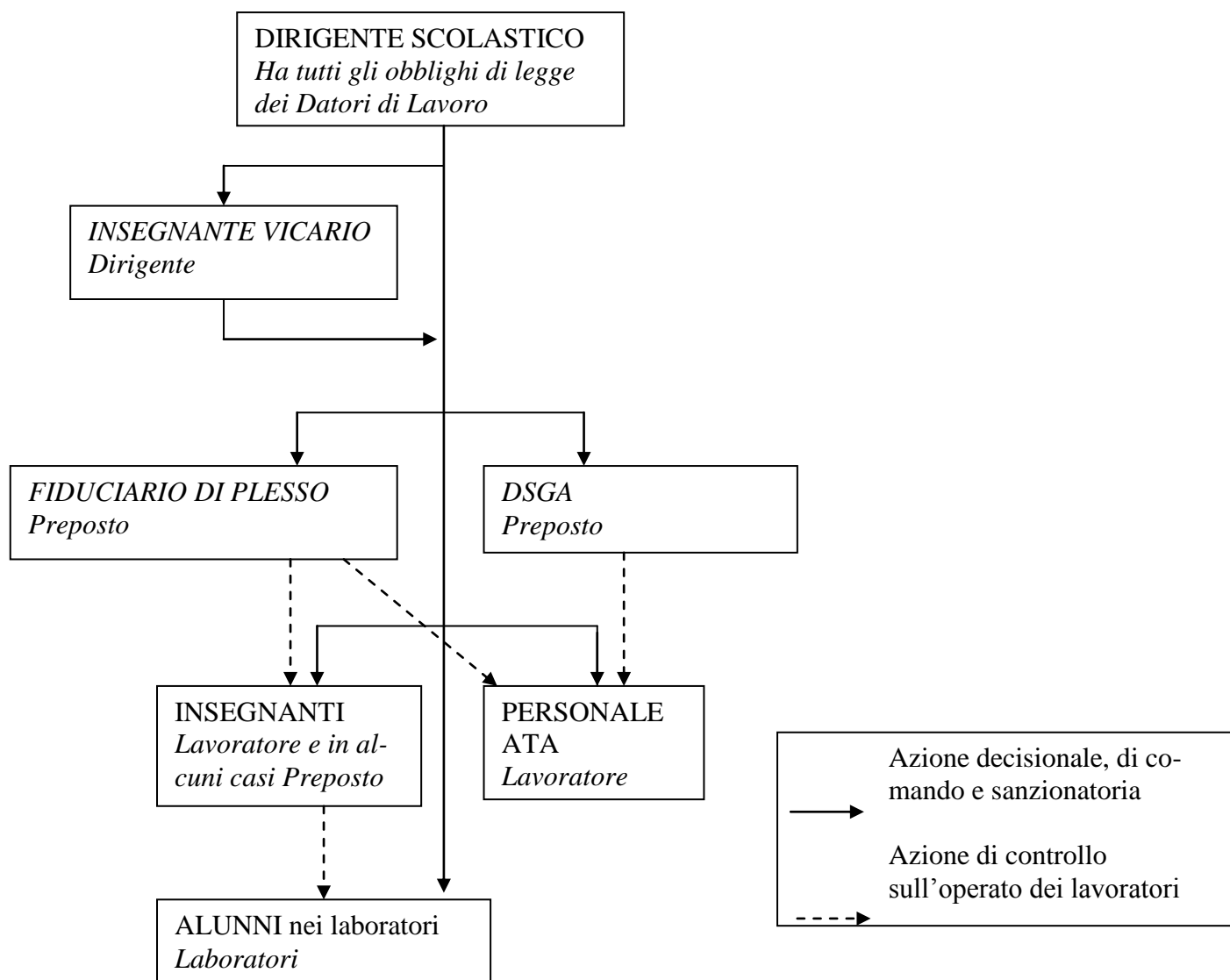
*"datore di Lavoro"*: il soggetto titolare del rapporto di lavoro con il lavoratore o, comunque, il soggetto che, secondo il tipo e l'assetto dell'organizzazione nel cui ambito il lavoratore presta la propria attività, ha la responsabilità dell'organizzazione stessa o dell'unità produttiva in quanto esercita i poteri decisionali e di spesa.

*"Dirigente"*: persona che, in ragione delle competenze professionali e di poteri gerarchici e funzionali adeguati alla natura dell'incarico conferitogli, attua le direttive del datore di lavoro organizzando l'attività lavorativa e vigilando su di essa.

*«Preposto»*: persona che, in ragione delle competenze professionali e nei limiti di poteri gerarchici e funzionali adeguati alla natura dell'incarico conferitogli, sovrintende alla attività lavorativa e garantisce l'attuazione delle direttive ricevute, controllandone la corretta esecuzione da parte dei lavoratori ed esercitando un funzionale potere di iniziativa

*«lavoratore»*: persona che, indipendentemente dalla tipologia contrattuale, svolge un'attività lavorativa nell'ambito dell'organizzazione di un datore di lavoro pubblico o privato, con o senza retribuzione, anche al solo fine di apprendere un mestiere, un'arte o una professione, esclusi gli addetti ai servizi domestici e familiari. Sono equiparati ai lavoratori gli studenti che operano nei laboratori compreso il laboratorio di informatica.

Nel ICS in intestazione l'organigramma delle responsabilità si può riassumere nello schema seguente:



Rispetto alla struttura sopra descritta le funzioni presenti nell' ICS in intestazione sono riportate nella seguente tabella:

Funzione	Cognome Nome o criterio	Sede	Responsabilità	Condizioni
Dirigente scolastico	TOPAZIO Mirella	tutta la scuola	Datore di lavoro	
Vicario del DS	CONTE Stella	tutta la scuola	Dirigente	Dirigente limitatamente a momenti precisati e deleghe ricevute
DSGA	FABRIS Antonella	sede operativa	Preposto/dirigente	Dirigente solo se ha le deleghe esplicite
Responsabile di plesso	ORSO Michela	Plesso: Scuola secondaria di 1° grado "Don Lorenzo Milani"	Preposto/dirigente	Dirigente solo se ha le deleghe esplicite
Responsabile di plesso	FAVARO Chiara	Plesso: Scuola primaria "F. Filzi"	Preposto/dirigente	Dirigente solo se ha le deleghe esplicite
Responsabile di plesso	BEGGIO Cristina	Plesso: Scuola dell'infanzia "Mary Poppins"	Preposto/dirigente	Dirigente solo se ha le deleghe esplicite
Insegnanti	Scuola primaria e secondaria,	nei laboratori con studenti	Preposto	Quando l'alunno opera impiegando strumenti e gestendo in modo autonomo il posto di lavoro
Insegnanti	Scuola primaria e secondaria,	in palestra con studenti	Preposto	Quando l'alunno opera impiegando attrezzi e gestendoli in modo autonomo gli attrezzi

**LA DIRIGENTE SCOLASTICA**

**Dott.ssa Simona Selene Scatizzi**

Firma autografa sostituita a mezzo stampa secondo le indicazioni dell'art. 3 del D. Lgs 39/1993.